

# 夏のクラシモフェア2024

2024年6月7日(金) 8日(土) 9日(日)

協賛メーカー TOTO LIXIL **ケイヨーガス** Takara standard

住宅省エネ2024キャンペーン 補助金相談会開催!



夏のクラシモフェア詳細はコチラ! Web問合せコード

過去最大級の補助金をご活用してお得にリフォーム!!

すべての世帯のリフォームが対象!

子育てエコホーム支援事業 最大 **20万円/戸補助**

子育て世帯や若者夫婦世帯の場合は上限を最大60万円まで引き上げ1申請当たりの合計補助額が5万円未満の場合は申請できません。

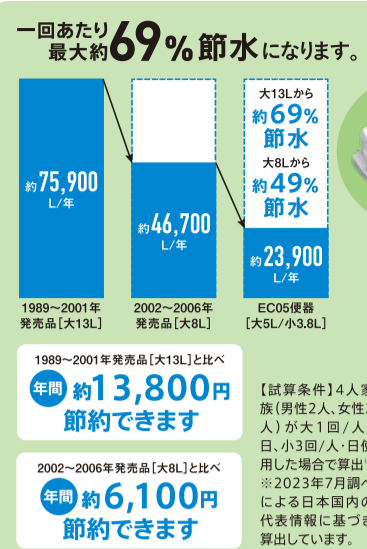
窓の高断熱化リフォームで 最大 **200万円/戸補助**

高効率給湯器を設置する場合に 最大 **20万円/戸補助**

国の補助金のご利用については、スタッフにお気軽にご相談ください。

## トイレリフォーム 最新のトイレなら「節水効果」抜群です!

LIXIL お掃除ラクラク、すみずみまでキレイ



全自動おそうじトイレ Panasonic アラウーノ



01 アメージュリトイレ シャワートイレHシリーズ 工事費込でこの価格! **137,900円**~

02 アラウーノ S160 タイプ1 XCH1601RWS 工事費込でこの価格! **247,500円**~

TOTO すっきりとしたフォルムで トイレがひろびる

03 GG1シリーズ CES9415M#NW1 工事費込でこの価格! **220,500円**~

TOTO マンションの取替えに最適!

04 ピュアレストMR CS215BPR#NW1 + SH215BAS#NW1 工事費込でこの価格! **227,200円**~

同時に内装工事もおすすめてしています!

●全内装工事 (天井・壁・床CF貼替) **66,000円**~ (税込)

●床CF貼替工事 **27,500円**~ (税込)

## キッチンリフォーム 最新キッチンでお料理を楽しく!

LIXIL Shiera S

どんなインテリアにも マッチするシンプルさと品質。

05 シエラス21 I型2,250mm 工事費込 **750,000円**~

分割払い60回 (実質年率0.9%) クレジット総額767,250 (税込・標準工事費込)

月額 **4,400円** × 59回

一括払い価格 **750,000円**~ (税込・標準工事費込)

子育てエコホーム補助金 14,000円/戸 + 子育てエコホーム補助金 13,000円/戸 + 子育てエコホーム補助金 5,000円/台 合計32,000円の補助!



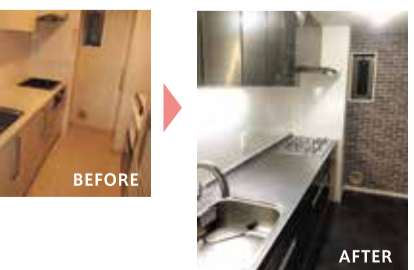
シルクエンボス 表面の細かい凹凸のエンボス柄により温かみのある印象に仕上げました。

スキットシンク 汚れにもキズにも強い、高機能なステンレスシンクをご用意。

### キッチンリフォーム お客さまの声

ガスガン使えて 耐久性のある キッチンを選定。

タッチレス水栓と食器洗い機も導入し、作業効率が大幅アップしました! 壁紙も同時に貼り替え、夫の要望であったクールでカッコいいキッチンに生まれ変わりました。



STEDIA 暮らしの中で輝き続けるキッチン

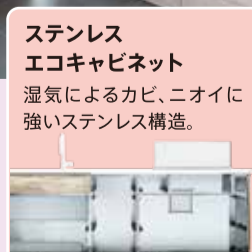
06 ステディア I型2,250mm 工事費込 **1,070,000円**~

分割払い60回 (実質年率0.9%) クレジット総額1,094,610 (税込・標準工事費込)

月額 **9,900円** × 59回

一括払い価格 **1,070,000円**~ (税込・標準工事費込)

子育てエコホーム補助金 14,000円/戸 + 子育てエコホーム補助金 13,000円/戸 合計27,000円の補助!



ステンレスエコキャビネット 湿気によるカビ、ニオイに強いステンレス構造。

### キッチンリフォーム 工事工程

システムキッチンにリフォームした工程をご紹介します。



(システムキッチン標準工事内容)養生+既存キッチン撤去+給排水設備工事+木工事+システムキッチン組立+残材処分+ガス配管工事+諸経費 ※各標準工事内容に記載のない工事が必要な場合は別途費用が発生いたします。現地調査の上、事前にお見積りをご提案します。

FACEIS GRAND 4.22 NEW 52% OFF ラックアップ付

07 フェイシスブランド PD-893WS-U60GH (シャインシルバー/ガラストップ) 販売特価 **129,800円**

Paloma 煙とにおいを「アフターバーナー」でカット

08 フェイシスブランド PD-893WS-U60GH (シャインシルバー/ガラストップ) 販売特価 **146,800円**

09 タグシリーズ TAG-REC-AP7515V (シルバー/メタリック) 販売特価 **207,900円**

10 ノリツ ファミ N3WT6RWSK5IC (シルバー/ガラストップ) 販売特価 **99,800円**

11 クララ NFG6521MS1 (シルバー) 販売特価 **85,000円**

お手入れ簡単 2点セット 同時購入割適用!! **344,700円**

お手頃価格 2点セット 同時購入割適用!! **174,800円**

Rinnai Lisse 44% OFF

08 リッセ RHS31W3L24RA5TW (クラウドシルバー/ガラストップ) 販売特価 **146,800円**

09 タグシリーズ TAG-REC-AP7515V (シルバー/メタリック) 販売特価 **207,900円**

NORITZ Fami 50% OFF

10 ノリツ ファミ (オートタイプ) N3WT6RWSK5IC (シルバー/ガラストップ) 販売特価 **99,800円**

11 クララ NFG6521MS1 (シルバー) 販売特価 **85,000円**

Panasonic ビルトイン食洗機でラク家事! 21,000円/戸

12 ビルトインタイプ NP-45MD9S 販売特価 **165,000円**

LIXIL タッチレス水栓でラクラク吐水 5,000円/台

13 キッチン用タッチレス水栓 ナビッシュ乾電池式 SF-NAB4545YX 販売特価 **68,600円**

takagi 32% OFF

14 シングレバー混合栓ワンホール型 JL306MN-9N12 販売特価 **24,900円**

TOTO 47% OFF

15 GG水栓 TK505301 販売特価 **20,500円**

バスリフォーム お風呂が変わると豊かさが変わります!

**TOTO SYSTEM BATHROOM sazana**

お風呂の気持ちよさを追求したサザナの機能。



**工事費込 7万円楽得パック**

16 サザナ HTシリーズ Sタイプ 戸建て用 1616サイズ  
メーカー希望小売価格 1,228,700円(税込)〜 + 標準工事費

分割払い60回(実質年率0.9%) クレジット総額1,084,380円(税込・標準工事費込)

1回目は12,080円  
ボーナス時は+50,000円

月額 **9,700円×59回**

一括払い価格 **7,060,000円**〜 (税込・標準工事費込)

子育てエコホーム課 高断熱浴槽 30,000円/戸 + 子育てエコホーム課 手すり設置 5,000円/戸 + 子育てエコホーム課 即湯水栓 5,000円/台  
合計**40,000円**の補助!

4時間経っても約**-2.5℃**  
浴槽断熱材と高断熱のふろふたによる断熱構造で、お湯の温かさを長時間キープ。ご家族の入浴時間がバラバラでもみんなが快適に入浴できます。

施工期間約4日

**バスリフォーム 工事工程**

ユニットバス解体工事 → 配管工事 → 商品搬入・組み立て工事 → 仕上げ工事・引き渡し

LIXIL RINOBIO P 「あっ、ひろい」の驚きをリフォームで

サーモバス5  
ダブル保温構造でお湯が冷めにくい(1.5倍高断熱標準型)

**工事費込 7万円楽得パック**

17 リノビオP マンション用 1216サイズ  
メーカー希望小売価格 984,280円(税込)〜 + 標準工事費

分割払い60回(実質年率0.9%) クレジット総額992,310円(税込・標準工事費込)

1回目は8,510円  
ボーナス時は+50,000円

月額 **8,200円×59回**

一括払い価格 **970,000円**〜 (税込・標準工事費込)

子育てエコホーム課 高断熱浴槽 30,000円/戸 + 子育てエコホーム課 即湯水栓 5,000円/台  
合計**35,000円**の補助!

《システムバス標準工事内容》養生+既存システムバス解体工事+給排水設備工事+電気工事+システムバス搬入組立+木工事+内装工事(入口周辺クロス)+残材処分+諸経費  
※各標準工事内容に記載のない工事が必要な場合は別途費用が発生いたします。現地調査の上、事前にお見積りをご提案します。

Takara standard 広る美浴室

「もったいないゾーンが発生!」  
「びったりフィット!」  
従来のリフォーム 広る美浴室

**工事費込 7万円楽得パック**

18 広る美浴室 マンション用 1116サイズ  
メーカー希望小売価格 667,590円(税込)〜 + 標準工事費

分割払い60回(実質年率0.9%) クレジット総額1,145,760円(税込・標準工事費込)

1回目は14,460円  
ボーナス時は+50,000円

月額 **10,700円×59回**

一括払い価格 **1,120,000円**〜 (税込・標準工事費込)

子育てエコホーム課 高断熱浴槽 30,000円/戸 + 子育てエコホーム課 即湯水栓 5,000円/台  
合計**35,000円**の補助!

バスルームリフォーム お客様の声  
古くなったお風呂を快適なお風呂に入れ替えたい!

高級感のある浴室へ生まれ変わりました。浴室内に間接照明を設けることで特別感のある空間を演出しました。毎日使うお風呂だからこそ、納得のいくまでこだわってよかったです!

洗面化粧台リフォーム おしゃれなサニタリーはいかがですか?

**Takara standard** 横幅寸法を1cm刻みで対応

タッチレス水栓  
水栓下のセンサーで、手を離れず水を出したり止めたりできて、衛生的。

**工事費込 7万円楽得パック**

19 リジャスト 間口750mm  
メーカー希望小売価格 190,630円(税込)〜 + 標準工事費

一括払い価格 **234,000円**〜 (税込・標準工事費込)

子育てエコホーム課 即湯水栓 5,000円/台

**TOTO** 充実の機能をお手頃プライスで!

**工事費込 7万円楽得パック**

Vシリーズ 間口600mm

20 メーカー希望小売価格 合計147,070円(税込)〜 + 標準工事費

一括払い価格 **178,000円**〜 (税込・標準工事費込)

子育てエコホーム課 即湯水栓 5,000円/台

先進的窓リノベ2024事業

**YKK AP かんたんマドリモ**

寒さ暑さのお悩みは、最新窓への交換で解消!

1窓あたりの取付けは約**60分**

窓は、熱の出入りが一番多い場所。だから、窓の断熱が大切なのです。

夏の家に入る熱は窓から74%も入ってくる。冬の家から逃げる熱は窓から50%も逃げてしまう。

23 マドリモ 断熱窓 Low-E複層ガラス

W1,520mm × H1,905mm  
メーカー希望小売価格 337,260円(税込)

販売価格 **229,600円**〜 (税込・取付工事別)

31% OFF

先進的窓リノベ2024 窓交換(ガラス+工法) 49,000円/箇所以上  
117,000円/箇所

**LIXIL イン・プラス**

今ある窓に内窓をつけるだけ

1窓あたりの取付けは約**60分**

窓を二重窓にすれば断熱効果・防音効果が高まり、外からの熱や騒音も減らせます!

空気層が断熱材となり家の中を快適に

24 汎用枠 引違い窓2枚建 Low-E複層ガラス

W1,600mm × H2,000mm  
メーカー希望小売価格 222,200円(税込)

販売価格 **133,300円**〜 (税込・取付工事別)

40% OFF

先進的窓リノベ2024 窓交換(ガラス+工法) 49,000円/箇所以上  
68,000円/箇所

先進的窓リノベ2024事業

**YKK AP かんたんドアリモ**

壁を壊す一般的な玄関リフォームの場合は数日かかることも…。ドアリモなら「カバー工法」により、たった1日でリフォームが完了。

1day リフォーム

断熱ドアにすれば夏は涼しく、冬は暖かい玄関空間に。

熱の出入りを抑えて夏も冬も快適に

断熱性

高性能の断熱ドアで外気温の影響を軽減。夏は涼しく、冬は暖かい玄関に。

25 ドアリモ 玄関ドア 断熱ドア/親子標準枠 ポケットキーオーダー

W1,235mm × H2,295mm  
メーカー希望小売価格 812,900円(税込)

販売価格 **510,500円**〜 (税込・取付工事別)

37% OFF

先進的窓リノベ2024 窓交換(ガラス+工法) 49,000円/箇所以上  
117,000円/箇所

リモコンキー  
離れた場所から施錠できるリモコン。リモコンを取り出さなくてもドアハンドルのボタンを押すだけで施錠できます。

給湯省エネ2024事業 地球環境にやさしい給湯システム

ハイブリッド給湯・暖房システムの仕組み

ヒートポンプ(電気)で沸かして貯めておいたタンクからお湯を供給します。ガスと電気効率よく給湯するから光熱費を大幅に抑えられます。

**標準工事費込でこの価格!**

金利手数料 **0円**

22 ハイブリッド給湯・暖房システム(暖房付給湯炊きタイパ)

メーカー希望小売価格 1,023,770円(税込)〜 + 標準工事費

分割払い60回(年率0%) クレジット総額720,000円(税込・標準工事費込)

1回目は12,000円

月額 **12,000円×59回**

一括払い価格 **720,000円**〜 (税込・標準工事費込)

クラシモでは蓄電池も取り扱い中!

ぜひご相談ください。

ガスと電気を組み合わせたハイブリッド給湯・暖房システム

**標準工事費込でこの価格!**

金利手数料 **0円**

21 ハイブリッド給湯システム(給湯炊きタイプ)

メーカー希望小売価格 950,620円(税込)〜 + 標準工事費

分割払い60回(年率0%) クレジット総額670,000円(税込・標準工事費込)

1回目は15,100円

月額 **11,100円×59回**

一括払い価格 **670,000円**〜 (税込・標準工事費込)

お支払いは京葉ガスグループのクレジットがお得!!

下記に記載のクレジット契約の金利手数料の一部または全てを京葉住設(株)が負担します。

※クレジット契約は京葉住設(株)との契約となります。※京葉住設(株)による事前審査がございます。※適用には諸条件があります。

**クラシモリフォーム クレジット**  
実質年率 **0.9%** お支払い期間 **60回**まで  
ご利用条件:月々3,000円以上 契約金額:50万~350万円  
取扱商品:システムキッチン、ユニットバス、トイレ、洗面、床暖房、外壁塗装 ※一部商品に限りです。

**衣類乾燥機・TESクレジット**  
実質年率 **0%** お支払い期間 **36回**まで  
ご利用条件:月々3,000円以上 契約金額:50万円まで  
取扱商品:ガス衣類乾燥機 TES熱源機 ※浴室暖房乾燥機セット可

**エネファーム・ハイブリッドクレジット**  
実質年率 **0%** お支払い期間 **60回**まで  
ご利用条件:月々3,000円以上  
契約金額:350万円まで ※ハイブリッド給湯器は50万円以上  
対象商品:エネファーム、ハイブリッド給湯器

※掲載品の販売は京葉ガス(株)をご利用、または京葉ガス(株)をご利用予定のお客さまに限りです。※商品の販売・販売に伴う保証・サービスなどは京葉住設(株)・各京葉ガスサービスショップにて行います。※掲載価格・特典などは売り出し期間中の参考で、京葉ガスサービスショップごとに異なる場合がございます。※クレジットサービス使用時のボーナス払いは毎年2回のお支払いとなります。※チラシ掲載品のうち、一部表示のない商品がございます。予めご了承ください。※工事費込みの記載がない商品の価格は工事費が含まれておりません。※工事費用は、当店が指定する工事内容に準じた価格とさせていただきます。※「クラシモ」は京葉住設(株)の登録商標です。※「エネファーム」は東亜ガス(株)の登録商標です。※QRコードは東亜ガスグループの登録商標です。※写真はイメージです。また印刷上、実際の色と異なる場合がございます。※2024年4月1日時点のメーカー希望小売価格を掲載しております。

外壁・屋根リフォーム

**屋根+外壁 塗装パック**

エスケー化研  
屋根塗料 ヤネフレッシュSi  
外壁塗料 水性セラミシリコン

26 屋根+外壁 塗装パック  
通常価格1,350,000円(税込)〜

販売価格 **999,000円**〜 (税込)

バック内容:  
●約30坪●外壁:約130㎡  
●屋根:約70㎡

ぜひこの機会にお申込みください!

【含まれるもの】足場・ネット養生・外壁洗浄・外壁塗装(壁・軒天・雨樋・破風・雨戸)・窓廻りシーリング・雑草除去  
【含まれないもの】ベランダ防水・下地補修・カーポート屋根脱着・ベランダ屋根脱着・外壁塗装・ガードマン・道路使用許可申請・道路占用許可申請 ※現地調査により金額が変わる場合がございます。

外壁・屋根塗装でマイホームをさらに強く美しく!

各現場にて先着申込 **5棟** まで

600件超  
※2023年9月時点

お見積り無料!

10年過ぎたらまずは無料点検!

外壁補修の目安は10年前後。目に見えない被害がなくとも点検することが大切です。京葉ガスサービスショップで無料点検いたしますので、お気軽にご相談ください!

こんな症状が出ていたら、メンテナンスのサインです!

外壁劣化度チェック

劣化度	診断をオススメ	色あせ・くすみ	チョーキング	カビ・藻	コーキング	さび	ひび割れ
劣化度	補修・塗装をオススメ	★★★	★★★	★★★	★★★	★★★	★★★
劣化度	早急に補修・塗装をオススメ	★★★★	★★★★	★★★★	★★★★	★★★★	★★★★

普及気にならない外壁や屋根は、知らないうちに傷みが進み、気がつけば大がかりな修繕が必要に…!

外壁のくすみや、色あせが気になったり、塗装を考えた方が良いでしょう。

外壁を手で触れると、白い粉が付いてくるのは劣化のサイン。塗り替え時期です。

カビ・藻が外壁の内部で繁殖する前に、食い止めることをオススメします。

コーキングがひび割れたり、剥がれてしまっている場合は要注意です。

さびを放置すると穴が開いてしまうので、その前に塗装しましょう。

外壁のひび割れが全面に広がると、張り替えになり、余計な費用がかかります。

外壁・屋根施工事例

おかげさまで、多くのご依頼をいただいております!

**松戸市 K様邸** 工期期間3週間  
リフォーム部位 外壁屋根塗装・FRP防水  
お客さまのご要望 元の艶の無い砂壁状の落ち着いた雰囲気を損ねたくないとのこと。自然の風合いを生かした吹付塗料を採用していただきました。

**船橋市 M様邸** 工期期間3週間  
リフォーム部位 外壁屋根塗装  
ポイント 屋根が場所により2種類の材質が使われており、それぞれの材料に合わせた下地処理と塗料でしっかりと仕上げました。

ポイント 天然の風、砂、石などの自然素材を使用した高級吹付塗料で高級感が増しました。もちろん汚れにきざや優れた耐候性を備えています。

BEFORE AFTER